



Hotel
WYNDHAM
Bogotá *Art*

WYNDHAM
REWARDS®

DOLCE

WYNDHAM GRAND

WYNDHAM

WYNDHAM
GARDEN



WINGATE
BY WYNDHAM

HAWTHORN
SUITES BY WYNDHAM

MICROTEL
BY WYNDHAM

RAMADA
WYNDHAM

ENCORE

BAYMONT
INN & SUITES

Days Inn



Howard Johnson

Travelodge







*261 habitaciones en diferentes tipos
con un estilo propio que resalta
modernidad y paisajismo, donde el
confort, la tecnología y el diseño se
mezclan para hacer de su estadía
una experiencia única.*

39 Habitaciones Standard
79 Executive King
123 Executive Twin
18 Suites
2 Suites Blindadas



Nos encontramos ubicados dentro del complejo empresarial Capital Towers, en el sector conocido como el Salitre, al lado de la emblemática Calle 26 en el occidente de la ciudad. A pocos minutos de los más importantes atractivos turísticos, actividades culturales y centros de negocio, muy cerca del Aeropuerto internacional El Dorado, a pocos metros de la Embajada de Estados Unidos, Corferias, Ágora centro de convenciones, la Gobernación de Cundinamarca, la Fiscalía General de la Nación y el Centro Comercial Gran Estación.



Dentro de la ciudad y a muy pocos minutos del hotel usted podrá disfrutar de diferentes opciones en entretenimiento y muestra cultura local como por ejemplo: El santuario religioso insignia de la ciudad de Bogotá (Monserate), y uno de los mejores observatorios de la panorámica de la ciudad. Se puede acceder por teleférico, funicular o caminando.

El centro histórico, turístico y cultural de Bogotá (La Candelaria), que ofrece múltiples servicios y beneficios a sus visitantes; restaurantes, tours guiados, noches románticas, artesanías y más entre otros.



*Nuestras habitaciones
según su tipo cuentan
con servicios tales como:*

WIFI

Internet por cable de alta velocidad

Aire acondicionado

Ventanas anti ruido

Sistema de TV interactivo

Vídeo por demanda

Ventilación bioclimática



CARACTERÍSTICAS DEL ALOJAMIENTO

Cajilla de seguridad
Cerraduras de aproximación
Radio reloj
Buzón de voz privado
Minibar
Cafetera
Secador de pelo
Plancha y mesa de planchar
Escritorio de trabajo
Juego de cafetera y agua
Amenities Wyndham de lujo
(Aplica para piso VIP)





HABITACIÓN ESTÁNDAR

Habitación de 22m²

Acomodación sencilla o doble

Cama tipo Queen (1,60 mtrs x 2 mtrs)

Televisor de 42"

Espacio de trabajo





HABITACIÓN DOBLE

Habitación de 29m²

Acomodación doble

Cama tipo doble (1,40 mtrs x 2 mtrs)

Televisor de 42"

Espacio de trabajo





SUITE QUEEN

Habitación de 45m²

Acomodación sencilla o doble

Cama tipo King (2 mtrs x 2 mtrs)

Televisor LCD de 42"

Televisor LCD de 47"

Amplia zona social

Comedor y Sofá Cama

Espacio de trabajo





SUITE PRESIDENCIAL

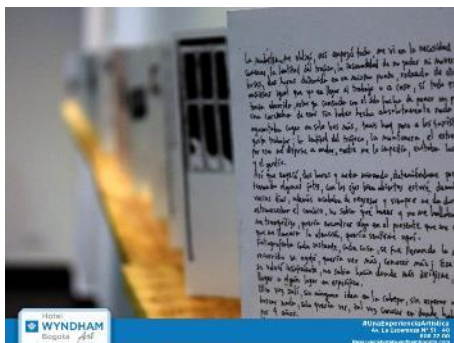
Habitación de 100m²
Acomodación sencilla o doble
Cama tipo King (2 mtrs x 2 mtrs)
Televisor LCD de 42"
Televisor LCD de 47"
Amplia zona social
Comedor y Sala privada
2 Baños y terraza BBQ
Espacio de trabajo





En el hotel Wyndham Bogotá Art encontrará además de manera permanente muestras que reúnen lo mejor de las tendencias artísticas contemporáneas.

***Open Gallery** es el nombre que recibe este montaje que compila los mejores trabajos de jóvenes artistas locales.*



SERVICIOS ADICIONALES

ALOJAMIENTO



WIFI



**GIMNASIO
SPINNING CENTER**



PLAZOLETA DE COMIDAS



SPA & PELUQUERÍA



**ROOM SERVICE
24 HORAS**



BUSSINES CENTER



PARQUEADERO



**TRANSPORTE
AEROPUERTO – HOTEL - AEROPUERTO**



Un lugar encantador con una hermosa vista y una carta con reminiscencias de Italia.

Nuestro restaurante Mediterráneo opera desde las 6:00am hasta las 10:00pm.

Un toque de gastronomía francesa que resalta con oferta que va desde nuestra deliciosa sopa de cebolla al gratín hasta la exquisita paella valenciana.





Nuestro Open Gallery Bar es una combinación de sport bar y de galería de arte.

Nuestro Open Gallery Bar opera desde las 06:00am y hasta las 10:00pm.

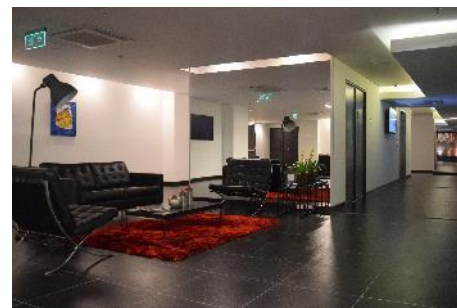
Disfrute de los más sofisticados cocteles, vinos y bebidas espirituosas. Deléitese con comidas y entradas para picar.

Un ambiente distinguido y glamoroso rodeado por obras de arte realizadas por artistas bogotanos.





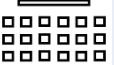

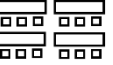
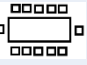


El hotel Wyndham Bogotá Art cuenta con una capacidad instalada para eventos y convenciones desde reuniones familiares hasta grandes eventos empresariales de hasta 650 personas en auditorio.



¡Un total de 16 salones!

SERVICIOS EVENTOS

CAPACIDAD DE LOS SALONES SEGÚN EL TIPO DE MONTAJE Y TARIFA.

NOMBRE SALONES	ÁREA	MONTAJES Y CAPACIDADES WYNDHAM					
SALONES	AREA m2						
WYNDHAM GRAND	456,2	400	N/A	240	N/A	220	400
NEGRET	222,9	200	50	100	N/A	90	200
ARANGO	233,3	200	50	100	N/A	90	200
GRAU	129,51	90	30	60	25	48	90
BOTERO	144,04	90	30	60	25	48	90
MANZUR	103,79	80	20	50	15	32	80
OBREGON	78,88	60	15	40	15	32	60
TEJADA	187	110	N/A	80	N/A	72	110
ARENAS	91,16	50	30	40	26	32	50
RAYO	73,1	40	20	24	20	24	40
VILLEGAS	91,32	50	30	40	26	32	50
RODA	96,1	60	34	40	26	40	60
AGUILAR	62,17	30	20	30	24	24	30
LOUNGE	N/A	30	24	N/A	20	N/A	30
MESA DEL CHEF	N/A	N/A	N/A	N/A	12	N/A	N/A
SUITE PRESIDENCIAL		N/A	N/A	N/A	16	N/A	30

SERVICIOS CON COSTO ADICIONAL:



WIFI



TRANSPORTE



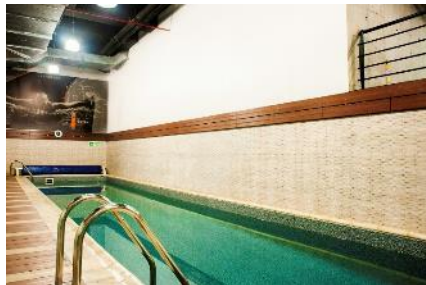
PARQUEADERO



AUDIOVISUAL



*El alojamiento en Wyndham
Bogotá Art incluye acceso a uno
de los mejores y más completos
gimnasios del país;
Spinning Center.*





*Y para el cierre de una tranquila
estadía damos acceso con tarifas
y planes especiales a nuestros
huéspedes al SPA del complejo
Capital Tower; Malú.*



*Dentro del complejo Capital Tower
también encontrará a su disposición
la plazoleta de comidas con
diferentes servicios como:*

Subway
Chilli's
Juan Valdez
Buffalo Wings
El Corral
El Corral Gourmet
Teriyaki
Kokoriko
Sopas de mamá y postres de la abuela
Brasa Brasil – Rodizio Bar
Casino de juegos
Casa de cambio



**Av. La Esperanza N° 51 – 40 Salitre
Bogotá, Colombia
PBX: 608 3000 // (+571) 608 3030
reservas@hotelwyndhambogota.com
www.hotelwyndhambogota.com**



HotelWyndhamBogotaArt



WyndhamBogota



WyndhamBogota