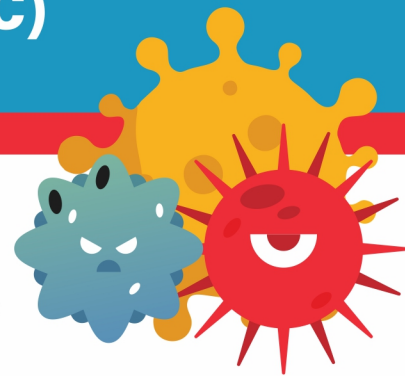
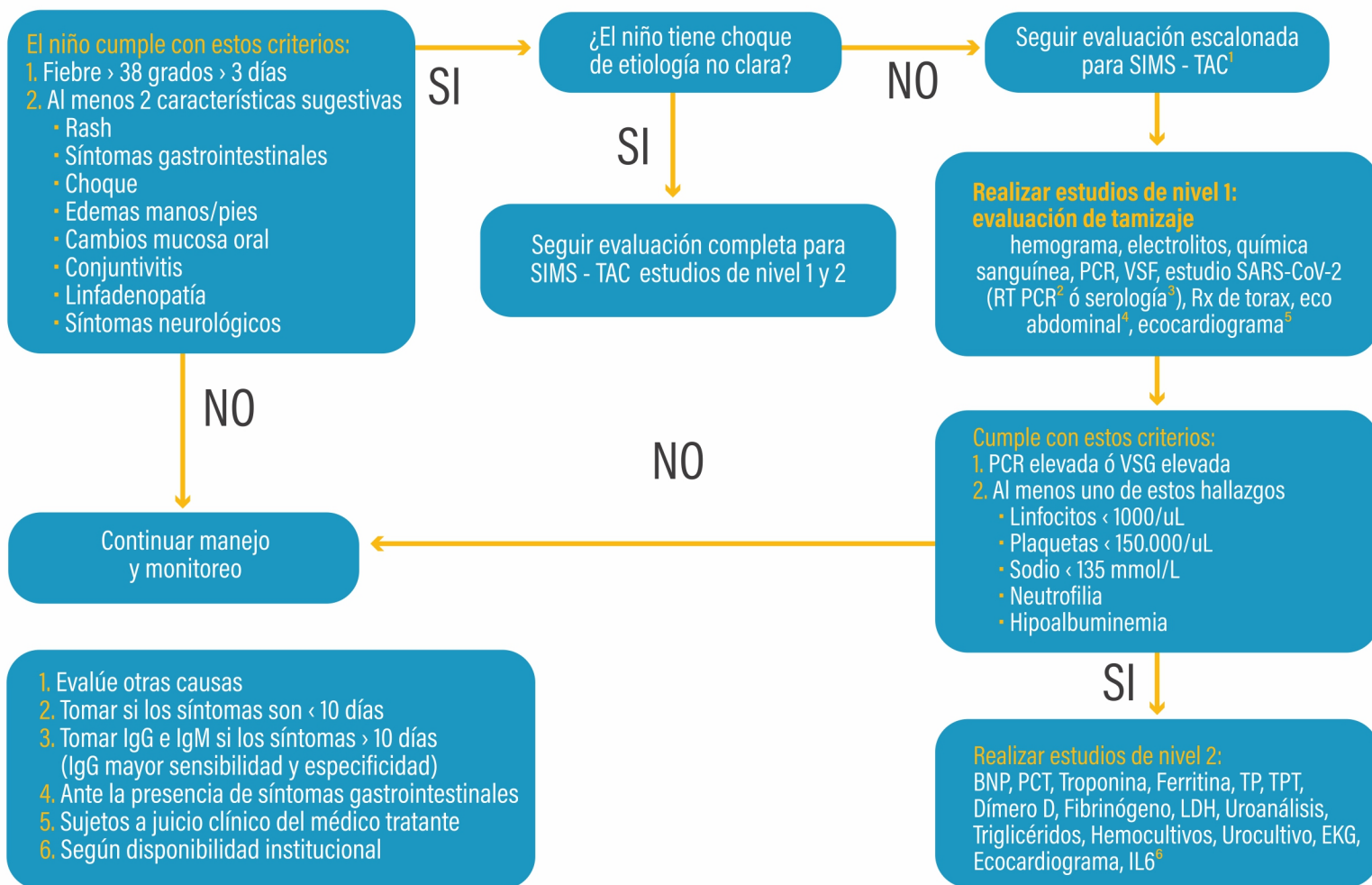


SÍNDROME INFLAMATORIO MULTISISTÉMICO TEMPORALMENTE ASOCIADO A LA INFECCIÓN POR SARS-CoV-2/ COVID-19 (SIMS - TAC)

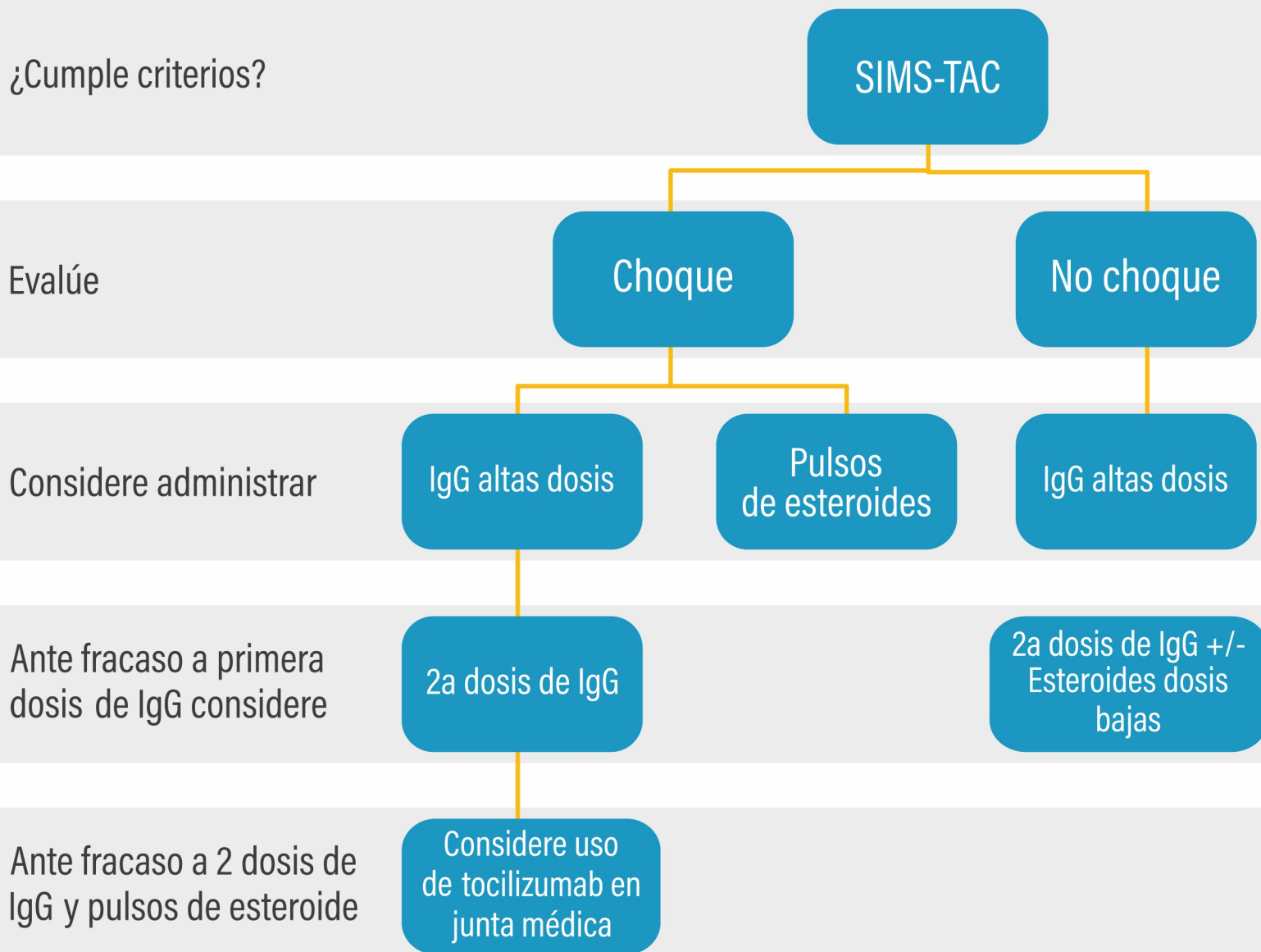


El SIMS-TAC [MIS-C o PIMS] es una enfermedad grave que incluye la fiebre persistente por más de 72 horas, síntomas gastrointestinales como diarrea, vómito y dolor abdominal, hipoxemia como signo respiratorio más frecuentemente observado y cambios en piel y mucosas incluyendo rash de diferentes presentaciones, inyección conjuntival y cambios en la mucosa oral. Otros síntomas menos frecuentes son alteraciones neurológicas y edemas en manos y pies. Mas de la mitad de los pacientes se presentan con hipotensión y/o choque. Es importante descartar otras causas de sepsis y choque como sepsis bacterianas (incluyendo choque tóxico por *Staphylococcus aureus* o *Streptococcus pyogenes*) y otras infecciones vírales asociadas a miocarditis.

ENFOQUE DIAGNÓSTICO



Manejo inmunomodulador SIMS-TAC



IgG dosis altas: 2 g/kg

Pulsos de esteroides: Metilprednisolona 30 mg/kg/día por 3 días

Esteroides a dosis baja: Prednisolona 1-2 mg/kg/día